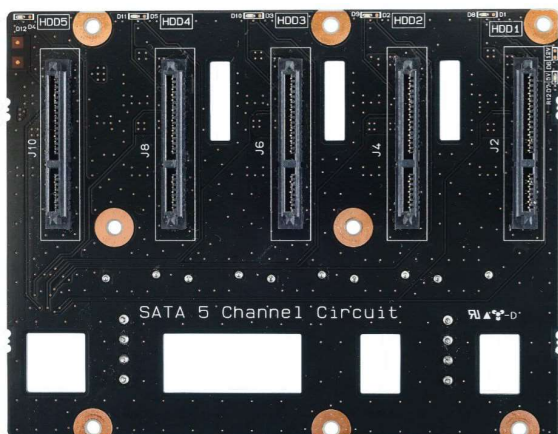


FBS series backplane



FBSシリーズはSATAⅢ対応のバックプレーンです
省スペースで5台のハードディスクを高速アクセス化
HBAカード接続用に設計
接続方法の簡易化を実現
DIP実装でハードディスクの挿抜も安心

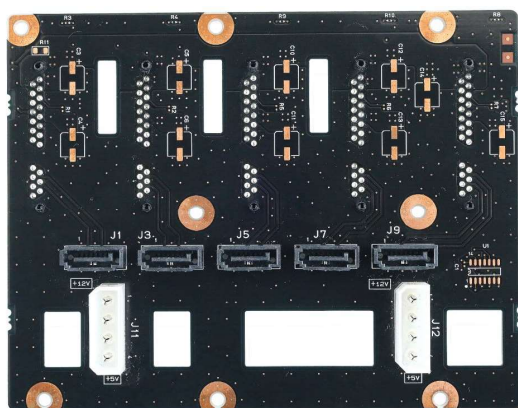
▼仕様

タイプ	SATAⅢ (6.0Gb/s)
内部コネクタ	5×SATA 6.0Gbps
電源コネクタ	4ピンペリフェラルコネクタ
サポートドライブ	3.5インチHDD
基板サイズ	縦109×横140

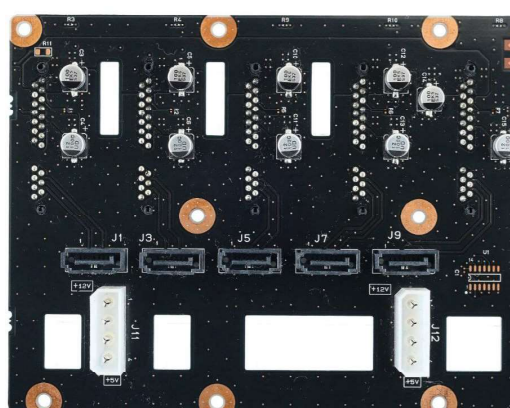
▼機能

- ・SATA仕様3.0に準拠
- ・5個のSATAホストポート及び5個のSATAデバイスポート
- ・アクセスしている間、LEDは緑色に点滅

コンデンサ無し



コンデンサ有り



FBS - 1 01

① ② ③

- ①【シリーズ名】FBS
②【コンデンサの有無】1:無し 2:有り
コンデンサ有:ホットスワップ(活線挿抜)対応
③【バージョン】

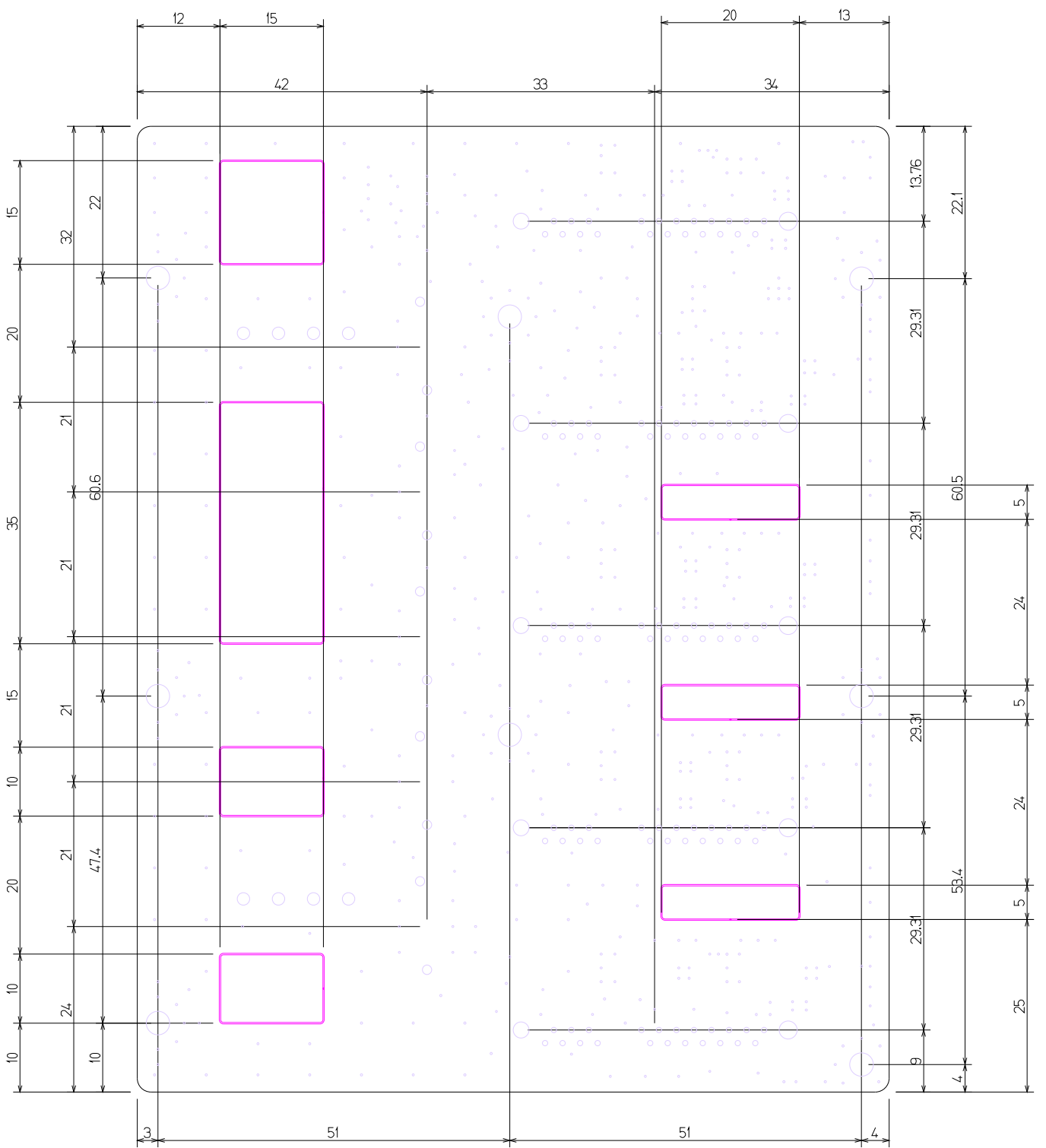
【問合せ窓口】

ロジックファクトリー株式会社 営業担当

E-mail: sales@logicfactory.co.jp

hp: <http://logicfactory.co.jp/>

2018年1月現在



SATA5CH 外形寸法図 2017/10/06